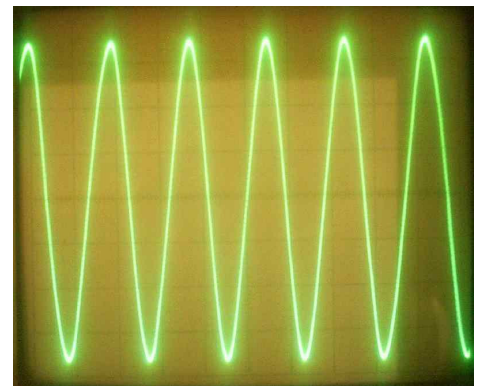
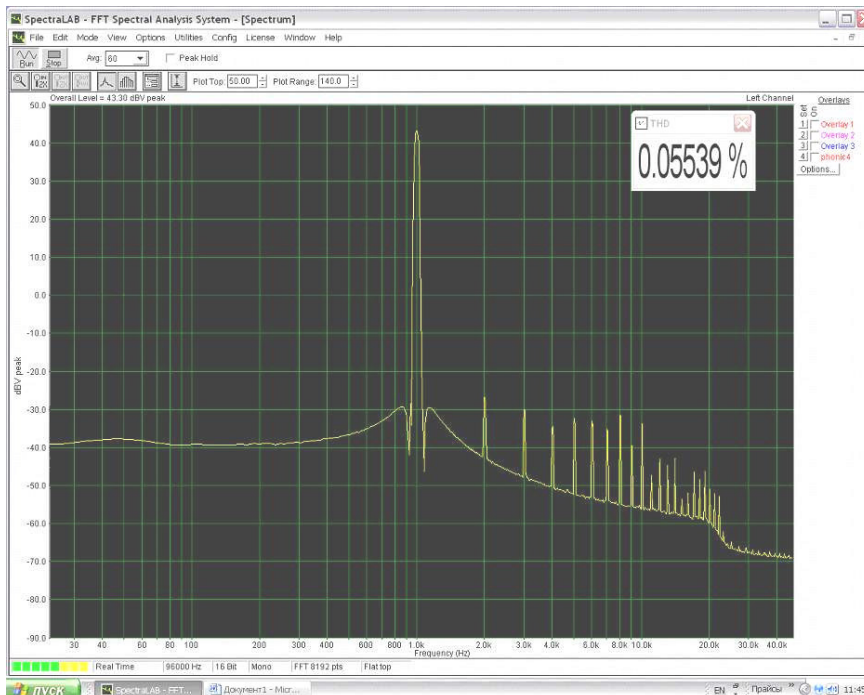
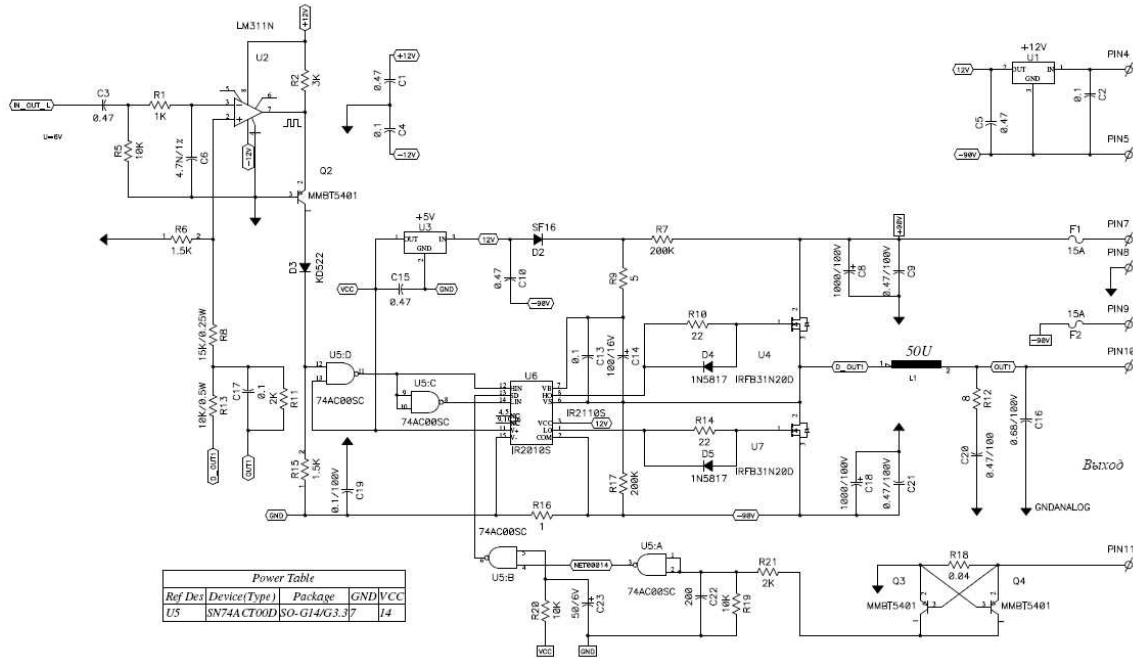
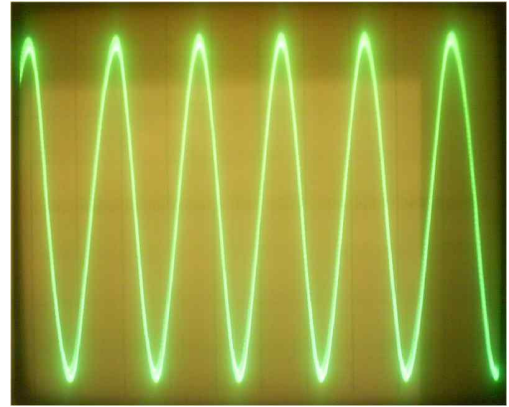
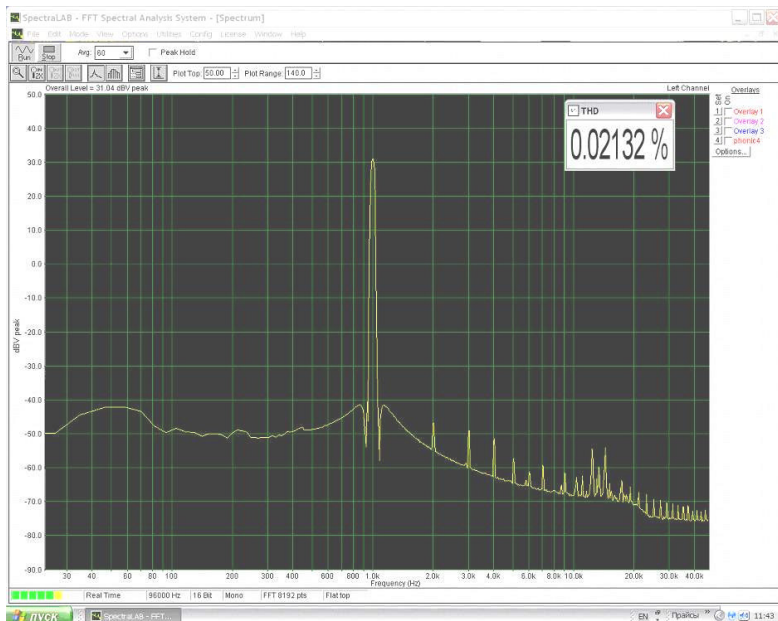




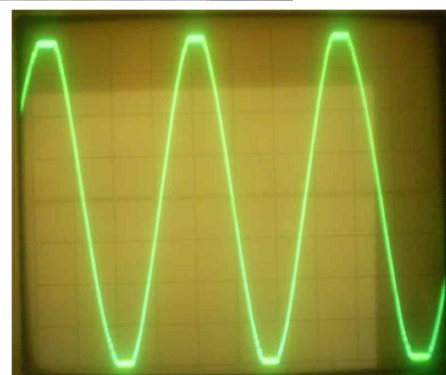
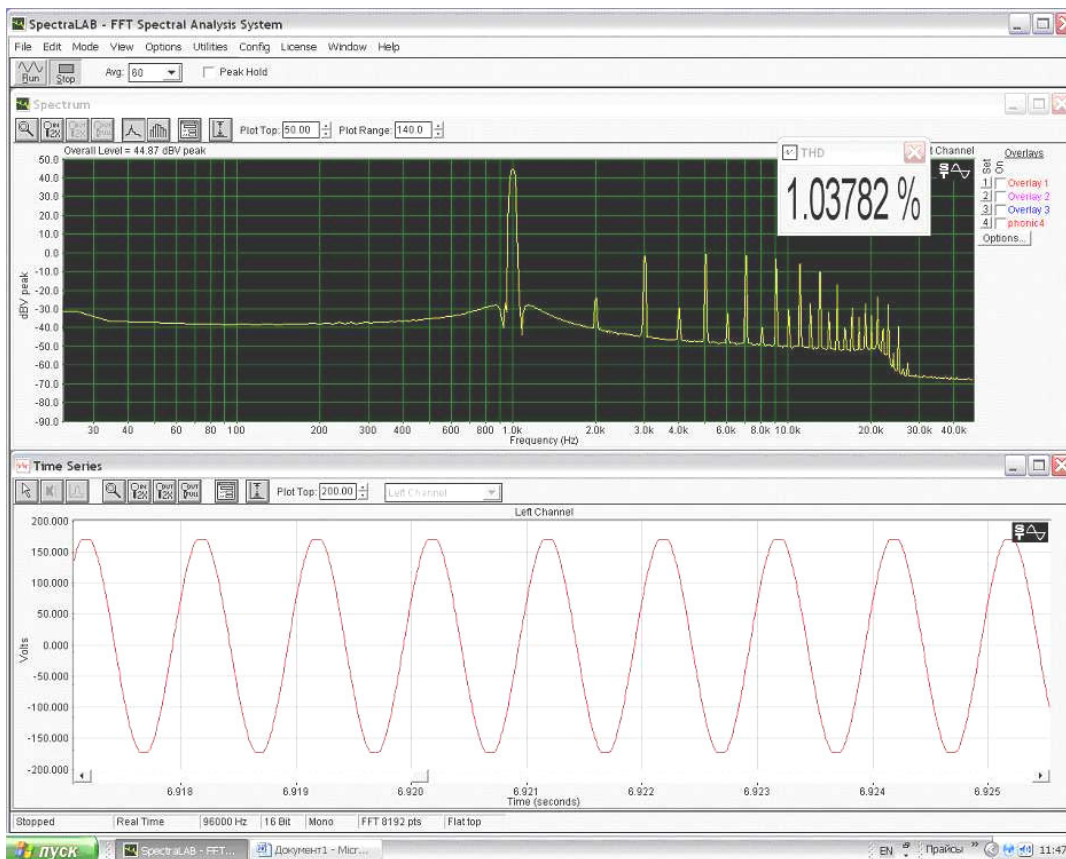
Макет двухканального усилителя класса D, с импульсным источником питания. Частота квантования 200кГц. Нагрузка 4 Ом.



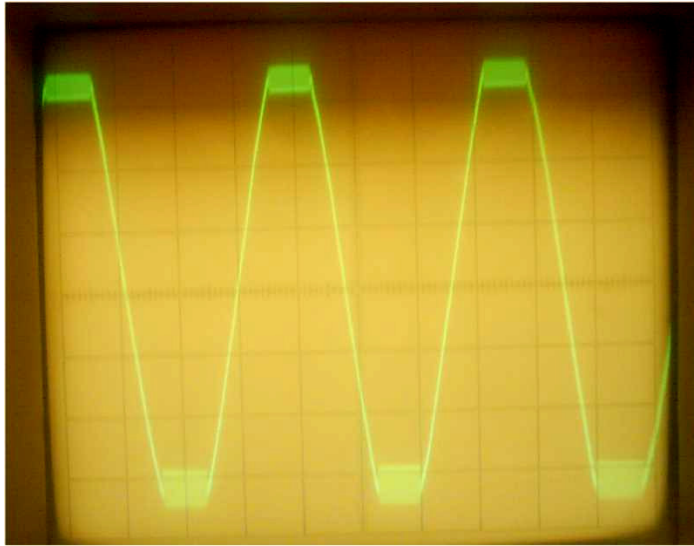
Максимальное значение выходного напряжения. Уровень искажений и фотография выходного напряжения, на экране осциллографа.



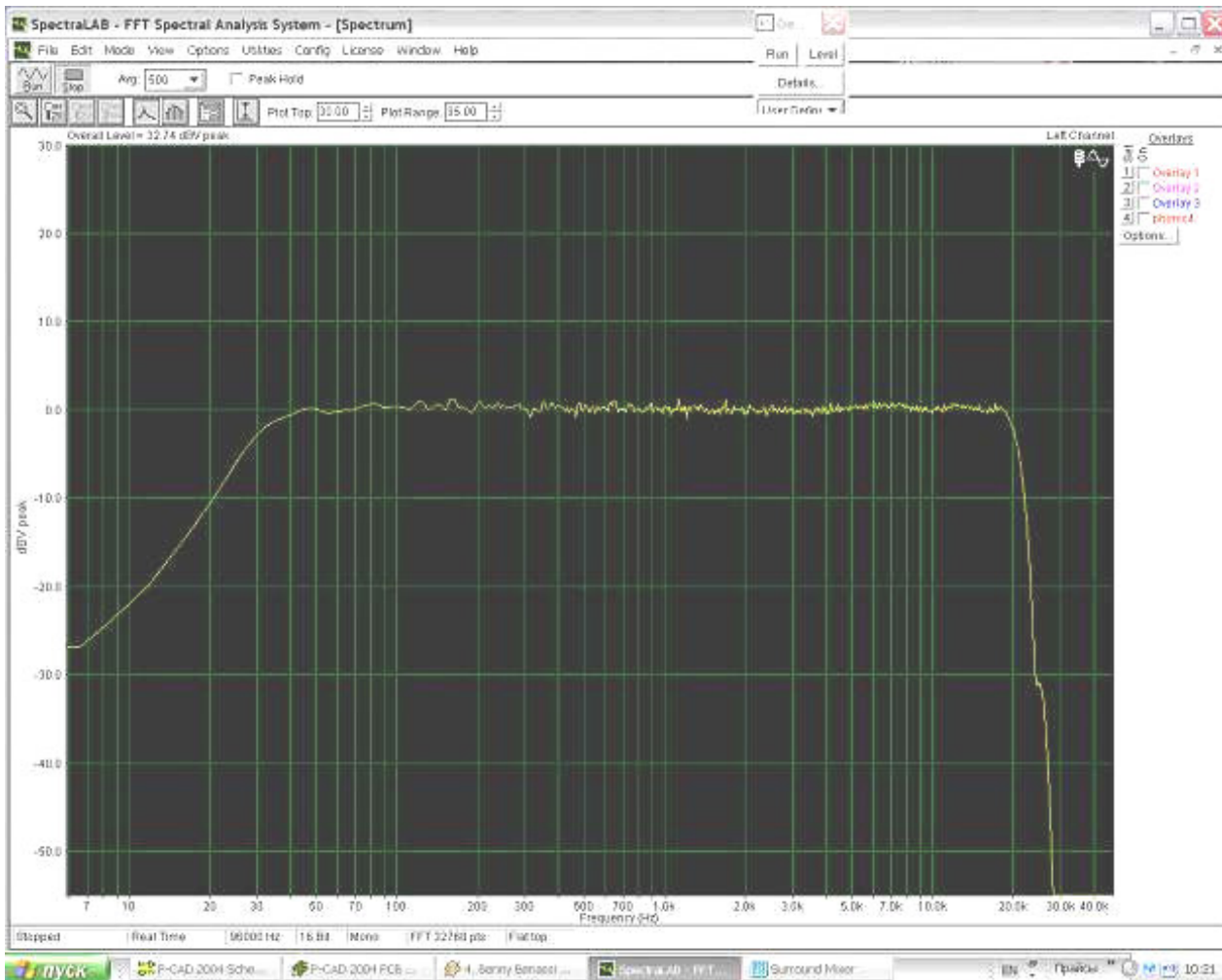
Амплитудное значение выходного напряжения = 10В. Уровень искажений и фотография выходного напряжения, на экране осциллографа.



Форма выходного напряжения при 1% искажений.



Нагрузка 2 Ом. Срабатывает защита, Ограничение по току.



А.Ч.Х усилителя. По желанию заказчика, нижний диапазон ограничен фильтром второго порядка. Верхние частоты обрезаны фильтром 3 го. Порядка, для исключения проникновения на вход помех, наводимых в сеть.

